

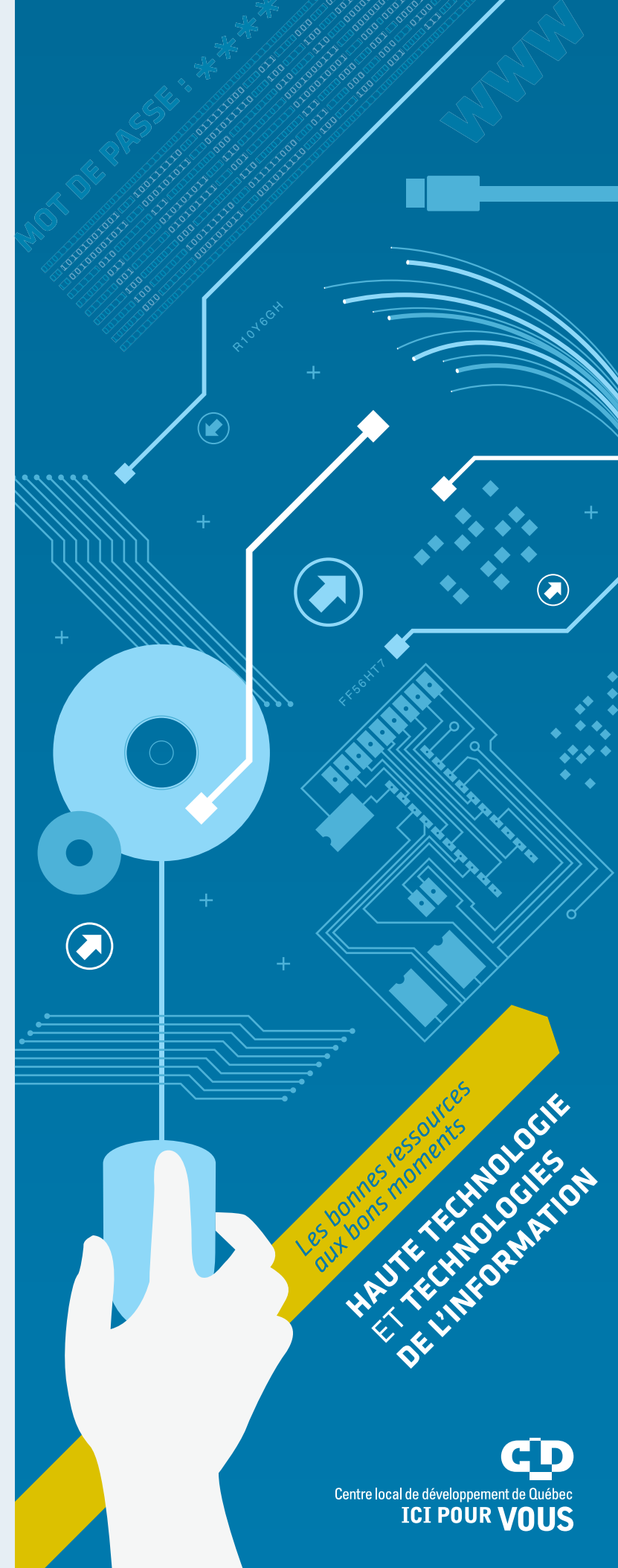
Des ressources inestimables

 Aide technique  Aide financière

- Anges Québec** 
Financement pour le lancement et la croissance d'entreprises
514.642.1001 / www.angesquebec.com
- AQIII (Association québécoise des informaticiennes et informaticiens indépendants)** 
Recherche de contrats et visibilité pour travailleurs autonomes en TI
Réseautage
Activités
Conseils et outils fiscaux
Rabais fournisseurs
1.888.858.7777 / www.aqiii.org
- BDC (Banque de développement du Canada)**  
Guide sur le démarrage
Services de coaching
Soutien financier (prêt) : achat d'équipements – immobilisations, financement pour jeunes entrepreneurs
418.648.3972 (succursale Grande-Allée)
418.648.4740 (succursale Lebourgneuf) / www.bdc.ca
- CCTT (Centres collégiaux de transfert technologique)** 
Accompagnement des PME dans l'innovation
Soutien technique
Développement technologique
Recherche appliquée
Information et formations
418.653.6763 / www.reseautranstech.qc.ca
- CLD (Centre local de développement) de Québec**  
Accompagnement à chacune des étapes de l'entreprise
Soutien technique
Solutions de financement
418.525.7771 / www.clddequebec.qc.ca
- PARI-CNRC (Programme d'aide à la recherche industrielle du Conseil national de recherches Canada)**  
Services-conseils techniques et affaires
Réseautage avec experts canadiens
Financement de l'innovation
Financement pour l'embauche de compétences scientifiques ou techniques
1 800.977.4727 / 450.641.5300 / www.cnrc-nrc.gc.ca
- CRIM (Centre de recherche informatique de Montréal)** 
Vérification diligente de technologies
Environnement d'essais virtuels de logiciels
1 877.840.2746 / www.crim.ca
- DEC (Développement économique Canada)** 
Aide financière remboursable : démarrage, innovation, exportation, acquisition de technologies de pointe et d'expertise
418.648.4826 / www.dec-ced.gc.ca

- Emploi-Québec**  
Gestion des ressources humaines
Coaching de gestion, formation et intégration de la main-d'œuvre
418.643.3300, poste 241 / www.emploi Quebec.net
- Entrepreneuriat Laval** 
Service à la communauté universitaire
Sensibilisation, validation de l'idée, soutien au plan d'affaires
Soutien technique : services-conseils, ateliers, concours et mentorat
418.656.5883 / www.el.ulaval.ca
- FCJE (Fondation canadienne des jeunes entrepreneurs)** 
Site web « Ressources d'apprentissage »
Prêt au démarrage pour les jeunes entrepreneurs (18 à 34 ans), incluant un programme de mentorat
418.525.7771 / www.fcje.ca
- FIER (Fonds d'intervention économique régional)** 
FIER Succès
418.683.0011 / www.fiersucces.com
- Fondation CSN** 
Capital de risque
Financement d'entreprises québécoises coopératives, secteur de l'économie sociale, entreprises soucieuses de l'environnement et d'un développement plus durable
418.522.8650 / www.fondaction.com
- FLS (Fonds local de solidarité) Québec** 
Fonds visant la création et le maintien de l'emploi
Aide sous forme de prêt participatif
418.525.7771 / www.solideq.qc.ca
- FRS (Fonds régional de solidarité FTQ)** 
Capital de risque
Financement d'entreprises (fusion, acquisition, relève, fonds de roulement, achat d'équipements, etc.)
418.624.2773 / www.fondsftq.com
- Inno-Centre** 
Amorçage et démarrage d'entreprises d'innovation technologique
Programme d'encadrement
Commercialisation internationale
Services d'intelligence d'affaires et de commercialisation
Évaluation technico-commerciale
418.657.6555 / www.inno-centre.com
- Investissement Québec (IQ)** 
Financement des crédits d'impôt
Prêt, garantie de prêt
418.646.8523 / www.investquebec.com
- MDEIE (Ministère du Développement économique, de l'Innovation et de l'Exportation)**  
Services-conseils et aide technique pour innovation, exportation et investissement
Formations
418.691.5698 / www.mdeie.gouv.qc.ca

- Québec International** 
Aide à l'accès au financement
Programme de croissance accélérée
Soutien à l'industrie en s'appuyant sur les secteurs d'excellence de la région
418.681.9700 / www.quebecinternational.ca
- Parc technologique du Québec métropolitain (PTQM)** 
Espaces d'accueil spécialisés pour la haute technologie
Environnement d'affaires animé et réseautage
418.650.2210 / www.parctechno.com
- RCTI (Réseau conseil en technologie et en innovation)** 
Accompagnement pour la planification stratégique (modèle d'affaires, propriété intellectuelle, commercialisation, financement)
Référencement
418.573.0782 / www.rcti-ticn.ca
- Ressources Entreprises** 
Information aux entrepreneurs et PME : données de marché, financement, permis, règlements, répertoires de ressources, ateliers et formations
418.649.4636 / www.ressourcesentreprises.org
- SAGE (Service d'aide aux gestionnaires et aux entrepreneurs)** 
Mentorat d'affaires pouvant doubler le taux de réussite
Accompagnement personnalisé
Diffusion d'informations diverses provenant du milieu des affaires
Partage des expériences, motivation et soutien
418.646.1994 / www.sagequebec.org
- SOVAR (Société de valorisation des applications de la recherche)**  
Soutien technique pour le développement d'applications commerciales de résultats de recherche
Programmes gouvernementaux et ententes avec BDC et autres investisseurs pour le financement
418.650.2829 / www.sovar.com
- VETIQ (Voix des entrepreneurs en TI de Québec)** 
Coaching
Événements, notamment en commercialisation
Réseautage
418.656.2436 / www.vetiq.org
- Ville de Québec** 
Service du développement économique
Validation du zonage et obtention de permis (accompagnement)
Aide à la localisation
418.641.6185 / www.ville.quebec.qc.ca
- V3 - Ventures**  
Capital de risque et équipe d'affaires engagée
418.261.2632 / v3-ventures.com



PRÉDÉMARRAGE ET AMORÇAGE

1^{re} ronde de financement : finaliser le développement d'une technologie et tester l'existence d'un marché jusqu'à la réalisation des premières ventes

| | | | |
|------------------------|--|---|--|
| ÉTAPES | 1 ÉLABORATION DU PLAN D'AFFAIRES <ul style="list-style-type: none"> > Étude de marché > Plan de commercialisation > Projections financières > Plan d'affaires | 2 DÉVELOPPEMENT DU PRODUIT - SERVICE <ul style="list-style-type: none"> > Validation de la technologie (preuve concept) jusqu'à l'obtention d'un prototype fonctionnel | 3 PRÉCOMMERCIALISATION <ul style="list-style-type: none"> > Validation de l'opportunité d'affaires (preuve marché), de façon à générer les premières ventes |
| AIDE FINANCIÈRE | CLD de Québec / Emploi-Québec (mesure STA) / V3-Ventures | CNRC / MDEIE / Crédits d'impôt Recherche scientifique et développement expérimental / V3-Ventures | Anges Québec / CLD de Québec / DEC / MDEIE / V3-Ventures |

DÉMARRAGE

1^{re} ronde de financement : réaliser le projet d'affaires

| | |
|------------------------|--|
| ÉTAPE | 1 MISE EN ŒUVRE DU PLAN D'AFFAIRES <ul style="list-style-type: none"> > Recrutement, embauche et formation des ressources humaines > Mise en place et lancement de la production > Déploiement de la commercialisation à grande échelle |
| AIDE FINANCIÈRE | Anges Québec / BDC / CLD de Québec / DEC / Emploi-Québec / FCJE / FIER / Filaction / FLS / Fondation CSN / IQ / SOVAR / V3-Ventures |

EXPANSION, CONSOLIDATION, CROISSANCE

2^e ronde de financement

| | | | | |
|------------------------|---|--|---|---|
| ÉTAPES | 1 COMMERCIALISATION, EXPORTATION ET CROISSANCE | 2 ACQUISITION D'ÉQUIPEMENTS ET D'IMMOBILISATIONS | 3 AMÉLIORATION DE LA PRODUCTIVITÉ ET OPTIMISATION DES PRATIQUES DE GESTION | 4 CONSOLIDATION ET REDRESSEMENT |
| AIDE FINANCIÈRE | BDC / CLD de Québec / DEC / FIER / IQ / MDEIE / FLS / Fondation CSN / FRS | BDC / CLD de Québec / IQ / MDEIE / FLS / Fondation CSN / FRS | BDC / CLD de Québec / DEC / IQ / MDEIE / FLS / FRS | BDC / CLD de Québec / Fondation CSN / MDEIE |

TRANSMISSION D'ENTREPRISE

| | |
|------------------------|--|
| ÉTAPE | 1 RELÈVE, ACQUISITION ET TRANSFERT DE PROPRIÉTÉ |
| AIDE FINANCIÈRE | BDC / CLD de Québec / Emploi-Québec / Fondation CSN / IQ / FRS |